

天白を元気にする社協発情報紙

ぱわわ

45号

June
2015年(平成27年)6月

ぱわわとは?

ぱわ 天白を元気にする力(パワー)
わ 地域をつなげる輪(わ)と和める(わ)たまり場づくり
そんな思いがひとつになって **ぱわわ** と名づけました!

[発行] 社会福祉法人名古屋市天白区社会福祉協議会 情報紙「ぱわわ」プロジェクト
〒468-0015 / 名古屋市天白区原一丁目301 原ターミナルビル3階 TEL:052-809-5550 FAX:052-809-5551
E-mail:tenpakuVC@nagoya-shakyo.or.jp http://www.tenpaku-shakyo.com
[編集] 新日本印刷株式会社 〒468-0065 / 名古屋市天白区中砂町496 TEL:052-832-6851 FAX:052-832-6989
バックナンバーはこちら: http://www.tenpaku-shakyo.com/fr_06.html

情報紙「ぱわわ」へのご意見、ご感想も
はがき・FAX・メールにて受け付けています。



視覚障がいその他の理由で活字のままで見ることが困難な人のために、
営利を目的とする場合を除き「録音図書」「点字図書」「拡大図書」等の
製作することを認めます。

クローズアップ!

想像の翼を広げよう!

昨今、本離れが進んでいると耳にしますが、みなさんは本を読んでいますか?
そんな中、絵本の読み聞かせブームが来ているとか!?
子育て中のパパ・ママはもちろん、お孫さんがいるおじいちゃん・おばあちゃんも必見です。
読み聞かせにはどのような効果があるのか、天白図書館を取材しました。

絵本がアツイ!?



詳しくは、つぎのページに!⇒

心、穏やかに健康で明るい生活!



高坂苑

- ◆特別養護老人ホーム
 - ◆デイサービス
 - ◆居宅介護支援事業所
 - ◆ショートステイ
 - ◆訪問介護
 - ◆福祉用具
 - ◆配食サービス
- 〒468-0197 天白区高坂町197-1
☎805-0100
- 〒468-0158 天白区大根町58
☎808-8200
- 〒468-0196 天白区高坂町196-1
☎805-1220
- 〒468-0153 天白区平針3-1503
☎807-3373
- 〒468-0074 天白区高坂町74
☎804-0010
- ホームページアドレス http://www.takasaka.info/

社会福祉法人 八事福祉会



- ◆特別養護老人ホーム 八事苑
- ◆居宅介護支援事業所 八事苑
- ◆デイサービスセンター 八事苑
- ◆ショートステイ
- ◆特別養護老人ホーム第二八事苑
- ◆天白区西部いきいき支援センター

☎834-3000

Eメール yagotoen@atlas.plala.or.jp
URL http://www.yagotofukushikai.or.jp

〒468-0022 天白区大坪二丁目801番地

●介護職員等を募集しております●
「やさしい心」が何よりの資格です。お気軽にお電話ください。
☎834-3000 (担当) 平野



安江内科クリニック

診療科目 内科・消化器科・小児科

診療時間

時間	曜日	月	火	水	木	金	土
午前 9:00~12:30		●	●	●	●	●	●
午後 4:30~7:30		●	●	●	●	●	●

休診日 土曜午後・日曜・祝日

☎(052) 848-1788

〒468-0370 天白区大根町370 (天白消防署西隣)



読み聞かせをすると

- ・言葉に親しめる
- ・想像力がつく
- ・聞く力がつく
- ・親子で同じ時間(本の世界)を楽しめる



絵本選びのコツ

長く読まれ続けている本(初版が古く、増版が多いもの)

年齢や発育にもよるが、例えば色彩豊かなもの、わかりやすい形や擬音があるものなど

読み聞かせのコツ

大きさに読まなくても大丈夫(子どもはあなたの声が好きです)

読み終わった後の問いかけはほどほどに



近年、親子のコミュニケーション不足が話題となっております。読み聞かせは、読み手と聞き手が同じ時間を共有できる大事なコミュニケーションツールです。ぜひ毎日読んでみてください。図書館ではオススメの絵本を選んでくれますよ!

おはなし会(幼児・低学年向け)
毎週水曜 15時30分~16時

あかちゃんからのおはなし会(乳幼児向け)
第2・4金曜 ①10時30分~11時
②11時10分~11時40分
※①②内容は同じ

詳しくは天白図書館まで ☎803-4188
住所:天白区横町701

その他の場所でも読み聞かせを行っているので、詳細は天白区社会福祉協議会(本誌1面上部)にご連絡ください。

天白区社協キャラクター誕生しました! 名前募集中!!



これからよろしくね!!

名前がまだついていません。4つの中から選んで、投票箱のある天白区社会福祉協議会・天白児童館に投票しに来てね。投票期間 8月31日(月)まで

結果は、**10月25日**の福祉区民のつどいで発表だよ!

- ① パクしゃん
- ② てんパッキー
- ③ teny(テニー)
- ④ てんてん

赤い羽根共同募金にご協力いただき誠にありがとうございました



天白区内の



ふれあい給食サービス



お一人暮らしの高齢の方などが、コミュニティセンターなどに集まって、ボランティアの方々やご近所の参加者とワイワイと食事・交流をしています。また、天白区では15の小学校区で実施しており、参加者が民生委員などに心配事を相談できる場にもなっています。

名古屋市天白区共同募金委員会
(天白区社会福祉協議会内)

TEL. 809-5550 FAX. 809-5551

※赤い羽根共同募金の使いみちなどの情報につきましては、ホームページ(<http://akaihane.or.jp>)をご覧ください。

CHERISH

トラベルヘルパー派遣サービス

体に不安はあるけれど旅に出たい。諦めていた海外旅行に挑戦したい。その夢を一緒に実現します。

TEL.052-804-0755

有限会社 チェリッシュ企画 <http://www.cherish-care.co.jp>
〒468-0051 名古屋市天白区植田2-202 FAX:052-800-9872

介護スタッフ(有資格者)募集 あなたらしさを応援

社協ホームヘルパー「なごやかスタッフ」になりませんか。

空いている曜日、時間に無理なく働けます。(研修制度・資格手当有り)

社会福祉法人名古屋市社会福祉協議会

まずはお気軽にお電話下さい 在宅福祉部 ☎052-731-9758
天白区介護保険事業所 ☎052-800-2255



ふれ愛ネット天白

誰もが安心して暮らすことのできる天白をめざして

問合先

「ふれ愛ネット天白」事務局
(天白区社会福祉協議会内)

TEL: 809-5550 FAX: 809-5551

会員
募集中!



スマートフォンなどをお使いの方は、こちらのQRコードからもアクセスしていただけます。

「31回 天白区福社区民のつどい」実行委員会始動!

～今年も参加団体が主体的に参加し、話し合う中で、手作り感を大切にしていきます～

この「つどい」は、1985年6月に天白区役所講堂を借りて始めました。障がい者理解を中心に当事者やその関係者、ボランティアが中心となり、その年ごとに趣向を凝らし、続けていくことができました。今では、区民まつりと同時開催になり、天白公園と天白生涯学習センターを会場とした大きなイベントに成長しました。区民の皆さんに少しは認知度が上がっていると思うと嬉しいです。

今年も10月25日の開催に向け、「つどい」実行委員会は頑張ります。



昨年度のつどい実行委員会のみなさん

みなさん「やり遂げたぞ～」と言いたげない表情してるでしょ! 私も何かやり遂げたいと思う人は、是非つどいをお手伝いください。人生広がりますよ。老若男女問いません。事務局までご連絡ください。



この指とまれ! ボランティア・イベント情報

ボ ボランティア イベント

イ シーン・ボイスガイド付き上映会

「シーン・ボイスガイド」とは、映画の流れに沿って、場面の情報を声で伝えていくガイドです。視覚障がいのある方もない方も、お気軽にご来場下さい。

■日 時: 6月21日(日) 開場13時

■上映時間: 13時30分～15時15分

■場 所: 天白区在宅サービスセンター研修室
(原ターミナルビル3階)

■内 容: 「チョコレートーナツ」を上映します。

■定 員: 50人

■参加費: 無料

■申 込: 6月1日(月)から6月19日(金)までに、電話、FAX、または窓口にてお申し込みください。なお、FAXの場合は、住所・氏名・電話番号・「シーン・ボイスガイド付き上映会希望」と明記のうえ、お申し込みください。

■主催: ボイス・ケイン天白、天白区社会福祉協議会

■申込・問合先: 天白区社会福祉協議会

(連絡先は本誌1面上部に記載)

イ 天白でいぶり 第48回防災学習会

■日 時: 6月14日(日) 11時～13時

■場 所: 天白区在宅サービスセンター研修室
(原ターミナルビル3階)

■内 容: 非常食で昼食会

■講 師: 天白でいぶり代表 田中由幸氏

■定 員: 60人

■参加費: 500円

■申込・問合先: 窓口または電話・FAXにてお申し込みください。(連絡先は本誌1面上部に記載)

イ 児童館・福祉会館 合同夏まつり

福祉会館と児童館、全体を使ったお祭りです。オープニングの太鼓演奏、模擬店、ゲームコーナー、作ってあそぼう、子ども映画館、子どもカフェ、乳幼児コーナーなど、楽しい企画がいっぱい。天白区のマスコットキャラクター「かぼちち」も遊びに来るよ!

たくさんの方のお越しをお待ちしています!

■日 時: 7月25日(土) 10時～15時

■場 所: 天白児童館(天白区池場5丁目1801)
天白福祉会館(同上)

■問合先: 天白児童館(805-4129)、
天白福祉会館(802-2351)

イ これからのオレに会う～ボランティア講座～

少し自分の時間ができたが何をしようか迷っているあなた! おもしろそうなことを探しているあなた! 自分も楽しみつつ、人の役に立ちたいと思っているあなた! そんな男性の方は、ぜひ受講してください!

■日にち: 9月5日(土)、12日(土)、19日(土)
3回連続講座

■時 間: 10時～12時

■場 所: 天白区在宅サービスセンター研修室
(原ターミナルビル3階)

■内 容: 植物の手入れ、日曜大工、おもちゃ病院、サンタクロース等
(変更になる場合もあります)

■対 象: 天白区在住または在勤の男性

■参加費: 無料

■申 込: 電話、FAX、または窓口にてお申し込みください。なお、FAXの場合は、住所・氏名・電話番号・「ボランティア講座希望」と明記のうえ、お申し込みください。

■申込・問合先: 天白区社会福祉協議会

(連絡先は本誌1面上部に記載)

イ 天白おやこ子育て広場 in Summer 2015

夏の恒例イベント! おやこ子育て広場を開催します。みんなで楽しむプログラム、赤ちゃんコーナー、子育てサークルや幼児教室紹介コーナー、子育てに関する行政サービス情報コーナーのなど、内容盛りだくさん!

■日 時: 8月7日(金) 10時～13時

■会 場: 天白スポーツセンター第1・2競技場

■対 象: 未就学児とその保護者

■費 用: 1組200円(保険料含)

■受 付: 9時40分から受付

※事前申込不要、車でのご来場はお控えください。

■持ち物: 靴袋、運動のできる服装

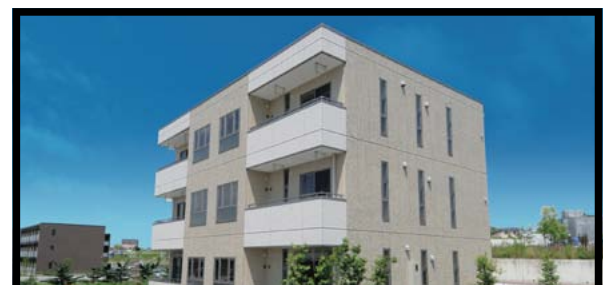
■主 催: 天白区社会福祉協議会
天白スポーツセンター
天白子どもネットワーク

【ボランティアさん募集】

イベント前日と当日のボランティアさんを募集しています。会場設営や撤収作業、抱っこ隊、子どものあそび相手など、楽しく活動できます! 詳細はお問い合わせください。

■問合先: 天白区社会福祉協議会

(連絡先は本誌1面上部に記載)



万全のアフターサービス 24時間完全管理

マンション入居者様 募集中!

マンション・店舗・倉庫・事務所など親切、ていねいな当社にご相談ください。

紹介キャンペーン実施中! 詳しくは店頭までお問い合わせください。

エアコン照明器具プレゼント物件あります!

本州建設株式会社

本社 ● 名古屋市天白区原五丁目1401番地 ☎(052) 803-8123(代)
http://www.honshu.co.jp/ 本州建設 検索

介護保険のご相談 受付します

・希望される方(介護認定を受けた方)は体験利用(食費400円のみ)でご利用できます。

・見学を希望される方もお気軽にお電話下さい。



隣接する野並保育園の園児との自然な交流が笑顔を呼びます。

野並デイサービスセンター 天白区福池2丁目340番地
http://www.nohonoho.com/index.html nonami.f@yk.commufa.jp

☎896-3434
FAX: 899-0233



ピカピカの1年生

この4月に、下のチビが小学校に入学しました。ねえねの時は、養護学校だったので、普通の小学校は親の私も初めてで、ちょっとドキドキ。どこの学校も同じだと思いますが、とにかくプリントが多い!もってきたプリントの提出締め切りが翌日だったり、いきなり学級懇談があったりするの、気がぬけません。

子どもについては、説明会で、「1年生は、みんなまじめで、忘れ物をすると、ものすごく落ち込んで学校が嫌になってしまうので、最初のうちだけは、一緒に準備をしてあげてください」と言われていたので、毎日、一緒に次の日の準備をするようにしています。

ところが、初めての体育の授業があった日、チビが出かけたあと、体操服が置いたままに

なっているのに気がつきました。

「あちゃー」と思いましたが、ねえねを病院に連れて行かなくては行けないし、届ける余裕なんてありません。(甘やかしてもいけないしね。)[「今ごろ1人だけ体操服がなくて、困ってるだろうなあ。。泣いてないかな?ま、いい経験になったかな。」などと思いをめぐらせていました。そして、帰ってきたチビに「今日、体操服忘れてったでしょ?」と聞くと、けろっとして、「え?あ~、そうだった。だから、チビだけ、ふつうの服のままやったよ」と、忘れ物をしたことさえ忘れていて、なんだか拍子抜け。

心配して損したよ~。しかし、ちょっとは落ち込んで反省してほしいなあ。。。(サトコ)



認知症の人の世界を知る(その33) 「認知症の方の理解~本当の目的は?~」

Sさんは、79歳の女性で独居の認知症の方です。先日、Sさんの飼犬が入院し、その頃から徘徊が目立ってきました。Sさんは、夜間に自宅周辺を徘徊後、最後に必ず娘さん宅に辿り着きます。認知症に熱心な娘さんは「母は犬を探すために徘徊している…」と頑張って対応していました。娘さんは、Sさんに「犬の入院」を伝えて納得してもらおうと何度も話しましたが、うまくいきませんでした。娘さんは、Sさんが家に来るたびに「どうしたの?」と確認しますが、Sさんはいつも「何でもない。」という返答でした。娘さんは、犬の話をしてほしくないことを不思議に思っていました。

Sさんは、今でも娘さんを子ども扱いはるほど強気な母親で、素直に娘さんに甘えることができませんでした。その性格は徘徊後の「何でもない。」の言葉に表現されていて、娘さんは「私には弱いところを見せられなかったのかな…」と、Sさんのことを理解しました。

徘徊の目的がはっきりすると対応が変わります。娘さんは、Sさんの不安を減らすため、一緒に夕食を食べたり、定期的に電話したり、お泊りの日を作ったりして、できることから取り組みました。Sさんの強気な性格上、時間はかかりそうですが、Sさんと娘さんとの互いの配慮が噛み合ってきており、Sさんの言動は落ち着きを取り戻しつつあります。

娘さんから相談を受けたヘルパーは、Sさんに心境を伺ってみました。ヘルパーは、Sさんとの会話の中で「夜1人で恐くて眠れない。」の発言に注目しました。早速、ヘルパーは、娘さんに報告して一緒に徘徊の目的を考えてみました。すると、娘さんは、犬が入院する前から、Sさんが「夜が長い。」「一人が心配。」と発言していたことを思い出しました。そして、娘さんは、Sさんの徘徊の本当の目的が「夜1人で過ごす不安の解消のため」であることに気がきました。Sさんは、その目的の達成のために、徘徊して娘さんに会いに行っていたのです。

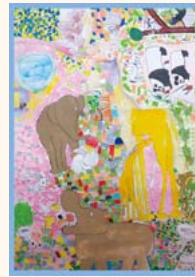
認知症の方の行動には、必ず目的があります。Sさんの場合、徘徊の本当の目的は、始めに考えていた「犬を探すため」ではなく、「夜1人で過ごす不安を解消するため」でした。本当の目的を発見して対応することができたので、Sさんの症状は落ち着いてきました。このように、認知症の方の本当の目的の発見は、認知症の方への深い理解と、認知症の方・介護者双方の負担の軽減につながっていくのです。(モカ)

ぱわわ ギャラリー

「天白区手をつなぐ育成会」さんの作品です。

天白区手をつなぐ育成会は、障がい児者がこのまち「天白」で安心して普通に暮らせることを目指し、地域福祉充実に向けて活動しています。活動の一つとして絵画教室を第4土曜日の午前中に行っています。

名古屋手をつなぐ育成会主催の「アート展」に出展し、今回初めて「愛知県社会福祉協議会会長賞」と「奨励賞」をいただきました。10月末にある天白区福祉区民のつどいにも毎年出展していますので、ぜひ見に来てくださいね。絵画教室の仲間たちも募集しております。



奨励賞

愛知県社会福祉協議会会長賞

社会福祉法人 名古屋市天白区社会福祉協議会 情報紙「ぱわわ」担当/磯村
問合先 〒468-0015/名古屋市天白区原一丁目301番地 原ターミナルビル3階
TEL:809-5550 FAX:809-5551 E-mail:tenpakuVC@nagoya-shakyo.or.jp

\\しゃきょうからのお知らせ\\

「住み続けたいまち天白」を一緒に作りませんか?

賛助会員は、天白区社会福祉協議会が行う天白区の「福祉のまちづくり」事業を支援していただけの方で、どなたでも会員になっていただけます。賛助会員の皆さまからの賛助会費は、情報誌「ぱわわ」の発行や個別支援ボランティアの支援、災害ボランティアセンターの設置運営訓練などの財源として活用させていただいています。皆さまのご支援、ご協力をお願いいたします。

※詳細やお申し込みは、天白区社会福祉協議会(連絡先は本紙一面上部に記載)までお問い合わせください。本会ホームページの「天白区社会福祉協議会からのお知らせ」ページでも確認いただけます。

個人 1口 / 1,000円(年額)
法人 1口 / 5,000円(年額)

賛助会員募集!!

編集後記

去る4月25日、ネパールで大地震が起き、数千人を超える人が命を落とし、多数の負傷者が苦しみ、家屋も崩壊し、戸外で避難している人々が何十万人もいるという。想像もつかないほどの人々が苦しんでいます。とても心が痛みます。日本でもひとごとではありません。私たちが住む地域でも大地震がいつ起きても不思議ではないと言われています。最悪な南海トラフ巨大地震に備え、個人だけでなく地域で防災や減災の備えをして、みんなで助け合おう (^o^)

善意の輪 次の方々より天白区社会福祉協議会にご寄付をいただきました。厚くお礼申しあげます。天白区の地域福祉推進に有効に活用させていただきます。(平成27年2月1日から平成27年4月末日受付分 受付順)

- 愛知県助産師会 様
- ユニー株式会社 ピアゴ平針店 様
- ユニー株式会社 ピアゴ植田店 様
- 生命保険協会 愛知県協会 様
- 名古屋ヤクルト販売株式会社 様
- 匿名 4件
- 合計 9件

地下鉄栄駅 8 出口直結

SUNSHINE SAKAE

名古屋栄 観覧車 検索

www.sunshine-sakae.jp

〒460-0003 愛知県名古屋市中区錦 3-24-4 TEL: 052-310-2211

そこにあなたがいてくれること。家族が幸せになる。そんな介護がありました。

緑区に開設 エイローホーム ライフケア神明

住み慣れた町で、笑顔の毎日を。 **ライフケアグループ**

- ・サービス ライフケア久方
- ・小規模多機能ホーム ライフケア山根
- ・小規模多機能ホーム ライフケア一ツ山
- ・グループホーム ライフケア一ツ山
- ・ケアマネハウス ライフケア相生

〒468-0033 名古屋市天白区一ツ山三丁目52番地 福祉事業本部 ☎(052)717-3899 http://www.kk-lcs.co.jp e-mail lifecare@kk-lcs.co.jp

一緒にみちくさしませんか?

住み慣れた環境の中で大切な時間を過ごす。家庭的で笑いのあふれるわたしたちのハウスへ。

認知症対応型通所介護

小規模・多機能のみち草です。定員25名。地域密着をモットーに、安心して住み慣れた在宅生活を応援しています。お気軽にご相談ください。

デイサービスケア・マネージメント 指定地域密着型サービス事業所

みちくさ TEL 800-2141 FAX 800-2148 天白区土庫2丁目408

広告募集中

地域のふくし情報紙「ぱわわ★天白を元気にする情報紙★」に広告を載せてみませんか??

- ・次号発行:平成27年9月11日(金)・発行部数:約59,500部(中日新聞折込及びポスティングにより各戸配布しています)
- ・広告掲載料:広告募集枠/中面1枠... 18,000円

※複数枠掲載や連続掲載による割引もごまします。詳しくはお問合わせください

天白区社会福祉協議会 ぱわわ担当:磯村
連絡先 TEL:052-809-5550 FAX:052-809-5551 E-mail:tenpakuVC@nagoya-shakyo.or.jp

手づくりクッキー

Cafe ハミングバード

- 国産素材のこだわりのクッキー好評販売中!
- 焼き立て(生)も販売しています
- 毎週月・木には天白区後所でも販売
- 月4回自宅に(シユルセット)もお届けします。

☎808-3613

天白区池場3-408 「溝口」交差点より北へ、4つ目の交差点を右 [営業時間]平日8:30~17:00(16:30 LO) ☆ランチタイム11:30~15:00