



賛助会員にご入会いただき ありがとうございました!

令和5年度 賛助会員実績は

個人会員：388名 法人・団体会員 20件

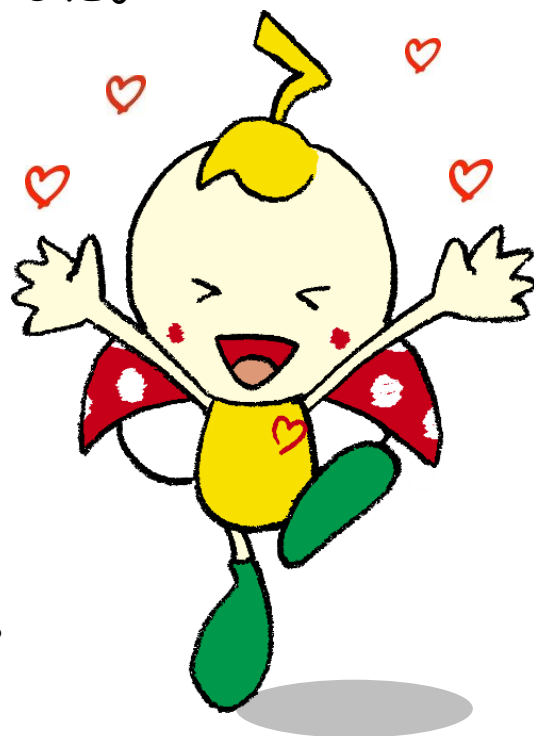
賛助金額：603,000円

と、大勢の方に多大なご協力をいただきました。
本当にありがとうございました。

令和6年度の賛助会費は・・・

- 情報誌「ぱわわ」の発行
- 「福社区民のつどい」の開催
- 学校での福祉体験(車いす体験・高齢者疑似体験など)の活動支援
- 地域福祉推進協議会の活動支援

★活動等でご興味のある方は、
お気軽に社協までお問い合わせください。



福祉意識の向上や、地域福祉の推進のために、大切にに使わせていただきました。

今後も、天白区に暮らすすべての人が、
いつまでも安心して暮らせるようなまちづくりを進めてまいります。
皆様のあたたかいご協力、今後ともどうぞよろしくお願い申し上げます。

社会福祉法人
名古屋市天白区社会福祉協議会

〒468-0015
天白区原一丁目 301 原ターミナルビル3F
TEL 809-5550 FAX 809-5551
<https://www.tenpaku-shakyo.com/>